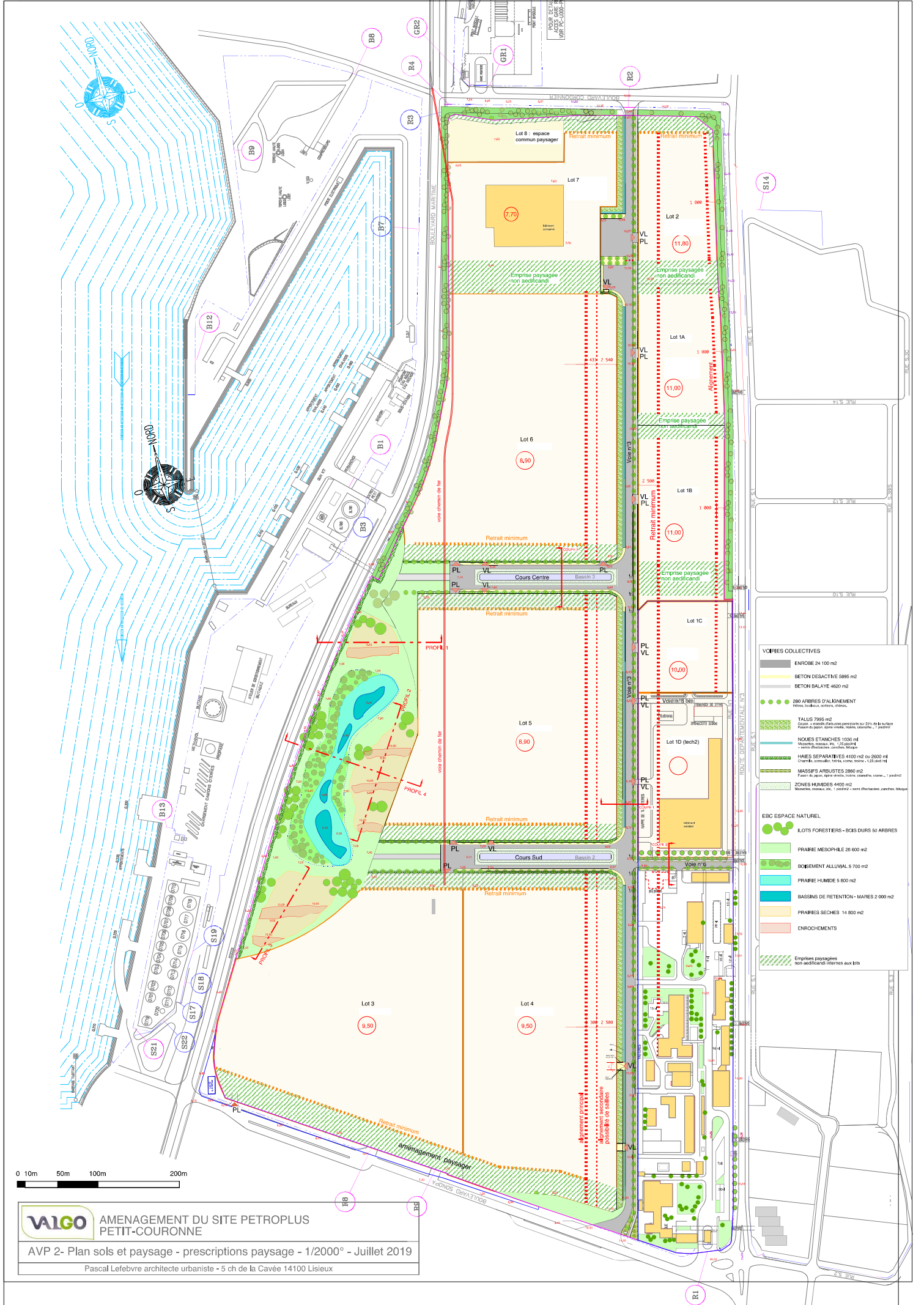


AUTORISATION ENVIRONNEMENTALE UNIQUE**CREATION D'UN PARC D'ACTIVITES SUR LE SITE
DE L'ANCIENNE RAFFINERIE DE PETIT-COURONNE (76)****Pièce Jointe n°2**

**Éléments graphiques, plans ou cartes utiles à la compréhension
du dossier Plan aménagement**



VOIRIES COLLECTIVES	
	ENROBE 24 100 m ²
	BETON DESACTIVE 6885 m ²
	BETON BALAYE 4820 m ²
	280 ARBRES D'ALIGNEMENT Hêtres, houx, érables, châtaigniers
	TALUS 7985 m ² Coture + 4000 m ² dans une pente sur 20% de la surface Pays de jeun, érable, hêtre, tilleul, viorne, ...
	NOUËS ETANCHES 1100 m ² Mauves, rosiers, etc. 125 plants + autres herbacées caudex, vivaces
	HAIES SEPARATIVES 4100 m ² ou 2000 m ² Chêne, cornouille, hêtre, viorne, tilleul, 125 plants
	MASSIFS ARBUSTES 2800 m ² Pays de jeun, érable, hêtre, tilleul, viorne, ... 125 plants
	ZONES HUMIDES 4400 m ² Mauves, rosiers, etc. 125 plants + autres herbacées caudex, vivaces
ERIC ESPACE NATUREL	
	ILOTS FORESTIERS - BOIS DURS 50 ARBRES
	PRAIRIE MESOPHILE 28 600 m ²
	BOISEMENT ALLIIVAL 6 700 m ²
	PRAIRIE HUMIDE 5 800 m ²
	BASSINS DE RETENTION - MARES 2 000 m ²
	PRAIRIES SECHES 14 800 m ²
	ENROCHEMENTS
	Emprises paysagées non aedificandi incluses aux bits



AMENAGEMENT DU SITE PETROPLUS
PETIT-COURONNE

AVP 2 - Plan sols et paysage - prescriptions paysage - 1/2000° - Juillet 2019

Pascal Lefebvre architecte urbaniste - 5 ch de la Cavée 14100 Lisieux